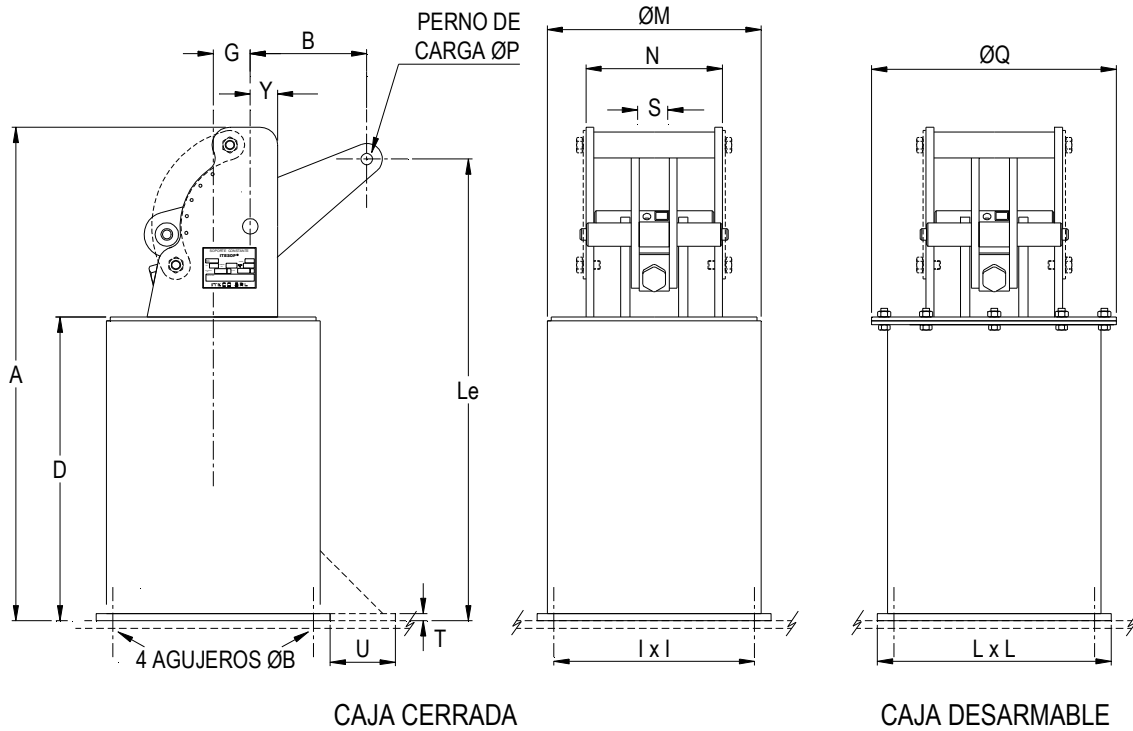


## VERTICALES TIPO F - DIMENSIONES



S  
O  
P  
O  
R  
T  
E  
S  
  
E  
L  
Á  
S  
T  
I  
C  
O  
S  
  
C  
O  
N  
S  
T  
A  
N  
T  
E  
S

TAMAÑO	FACTOR mm	A	D	G	N	S	T	Y	ØM	ØQ	PLACA BASE				PERNO CARGA	
		Max. mm	Max. mm								L	I	ØB	T	CARRERA mm	ØP pulg.
1 a 9		DISPONIBLE SOLAMENTE EN MODELO HORIZONTAL														
10 a 18	410	530	320	38	159	31	10	27	220	275	230	190	15	6	50 a 138 150 a 200	3/4 1/2
19 a 34	620	760	500	67	213	40	16	40	324	385	330	300	19	10	63 a 100 113 a 250	1 1/8 7/8
35 a 49	790	960	630	95	252	40	19	45	356	430	370	305	24	16	75 a 175 188 a 350	1 1/2 1 1/8
50 a 63	1050	1300	800	150	285	65	25	50	460	540	470	378	32	19	88 a 200 213 a 400	2 1 1/2

VALOR DE B OBTENER EN LA TABLA DE CARGAS - CARRERAS TOTALES.

EN LOS CALCULOS DE  $Le$  y  $U$ ,  $CT$  ES LA CARRERA TOTAL DEL SOPORTE.

PROLONGACIÓN DE LA BASE: PARA  $CT$  MAYORES DE 100:  $U = CT - 100$  mm.

DESPLAZAMIENTO DESCENDENTE:  $Le = FACTOR - CT / 2$ ; DESPLAZAMIENTO ASCENDENTE:  $Le = FACTOR + CT / 2$ ,

MEDIDAS APROXIMADAS. PUEDE SOLICITARSE QUE CON LA PROVISIÓN SE ENTREGUEN PLANOS CERTIFICADOS.

ITESOP 09-03

