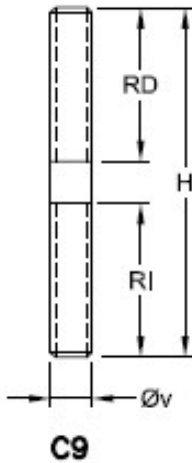


# TIRANTE ROSCA IZQUIERDA-DERECHA (RIGHT-LEFT THREADED ROD) C9

## TIRANTE ROSCA DERECHA (RIGHT-HAND THREADED ROD) C10

ACCESORIOS



**TAMAÑOS:** DIÁMETRO 3/8" a 3".

**MATERIAL:** ACERO AL CARBONO, OTROS CONSULTAR.

**ROSCA:** WHITWORTH DERECHA (C10) O UNA DERECHA Y UNA IZQUIERDA (C9), EN ESTE CASO CON LARGOS DEFINIDOS SEGÚN EL DIÁMETRO.

CON LA MISMAS ALTERNATIVAS SE PUEDE PROVEER MÉTRICA.

**ACABADO:** ZINCADO ELECTROLÍTICO, OTROS CONSULTAR.

**USOS:** PARA CONECTAR ABRAZADERAS, COLUMPIOS, ESTRIBOS, GRAMPAS, HORQUILLAS, TENSORES, SOPORTES ELÁSTICOS, ETCÉTERA. EL C9 ES NECESARIO CUANDO EN LA CADENA DE SUSTENTACIÓN HAY UN TENSOR.

**TEMPERATURA MÁXIMA:** 400° C

**NORMA:** CUMPLE MSS-SP-58 Y MSS-SP-69.

**CARACTERÍSTICAS:** LA LONGITUD DE LA ROSCA PERMITE CIERTA REGULACIÓN VERTICAL. TUERCAS Y CONTRATUERCAS SE PROVEEN POR SEPARADO.

**ESPECIFICACIÓN DE COMPRA:** PARA C9 Y C10V INDICAR NOMBRE, MATERIAL, DIÁMETRO, NORMA Y ACABADO O MEDIANTE EL CÓDIGO DEL ARTÍCULO. PARA C10X INDICAR ADEMÁS LONGITUD L, LA QUE DEBE SER MAYOR DE 1m, CASO CONTRARIO DEBE USARSE UN C10V.

**CÓDIGO DE ARTÍCULO:** PARA C9 ES **C9 ØØAWZ**, SIENDO LOS DÍGITOS:

1° y 2°: C9

3° y 4°: ESPACIO EN BLANCO

5° y 6°: SEGÚN Øv, VER COD. ØØ EN TABLA.

7°: "A" PARA ACERO AL CARBONO, OTROS CONSULTAR.

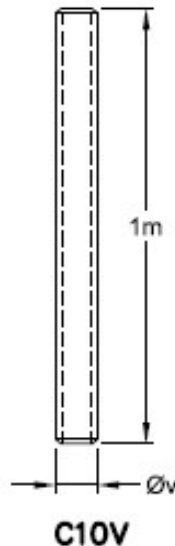
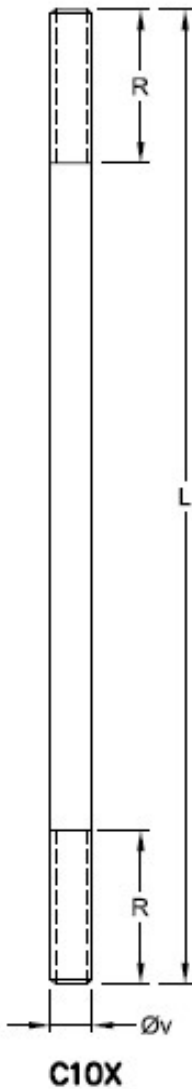
8°: SEGÚN TIPO DE ROSCAS: "M" MÉTRICA, "W" WHITWORTH

9°: "Z" ZINCADO ELECTROLÍTICO, OTROS CONSULTAR.

PARA C10 ES **C10XØØAWZ**, SIENDO LOS DÍGITOS:

1° al 4°: C10X PARA LONGITUD A PEDIDO, LA QUE DEBERÁ INDICARSE EN FORMA NO CODIFICADA; Y C10V PARA VARILLA DE 1m CON ROSCA TOTAL.

5° a 9°: ÍDEM C9



DIÁMETRO TIRANTE		CARGA MÁXIMA RECOMENDADA A		LONGITUD ROSCA	LONGITUD C9
Øv Pulg.	CODIGO Ø Ø	340°C kgf	400°C kgf	RI, RD o R mm	H mm
3/8	0 9	329	257	130	280
1/2	1 2	610	477		
5/8	1 5	980	767		
3/4	1 9	1470	1150	175	370
7/8	2 2 (*)	2030	1588		
1	2 5	2670	2089		
1 1/8	2 7 (*)	3375	2641		
1 1/4	2 9	4230	3380		
1 1/2	3 4	6280	4914	200	450
1 3/4	3 7	8440	6604		
2	3 9	11110	8694	250	600
2 1/4	4 2	14680	11487		
2 1/2	4 4 (*)	18040	14116	(*)	(*)
2 3/4	4 6 (*)	22430	17551		
3	4 8 (*)	27220	21300		

(\*) NO STANDARD, EJECUCIÓN A PEDIDO.

ITESOP 9-18

