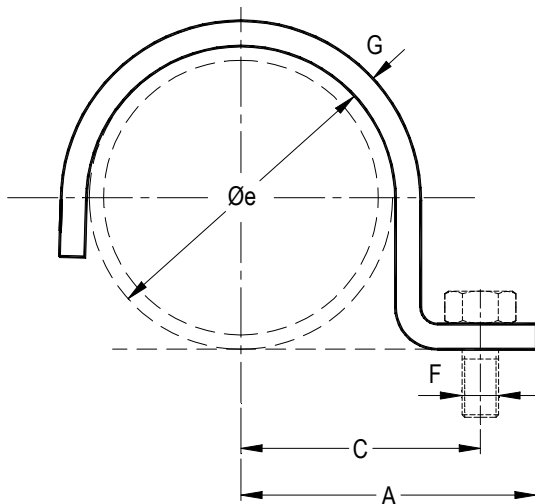


# ABRAZADERA MEDIA OMEGA STANDARD (STANDARD ONE HOLE CLAMP)

B5S

A  
B  
R  
A  
Z  
A  
D  
E  
R  
A  
S



**TAMAÑOS:** PARA CAÑOS DE 1/4" a 4".

**MATERIAL:** ACERO AL CARBONO, OTROS CONSULTAR

**ACABADO:** NEGRO, ZINCADO ELECTROLÍTICO O POR INMERSIÓN EN CALIENTE.

**USOS:** PARA SUJETAR CAÑERÍAS A PAREDES O LATERALES DE VIGA.

**TEMPERATURA MÁXIMA:** 400°C.

**NORMAS:** CUMPLE MSS-SP-58 y MMS-SP-69.

**ALTERNATIVAS:** PROVISIÓN DE BULONERÍA.

**ESPECIFICACIÓN DE COMPRA:** INDICAR NOMBRE Y/O B5S, DIÁMETRO DEL CAÑO Y ACABADO O MEDIANTE EL CÓDIGO DEL ARTÍCULO.

**CÓDIGO DE ARTÍCULO:** ES **B5S ØØAAZ**, SIENDO LOS DÍGITOS:  
 1° A 3°: "B5S".  
 4°: ESPACIO EN BLANCO.  
 5° Y 6°: SEGÚN CAÑO, VER COD. ØØ EN TABLA AL PIE.  
 7°: "A" PARA ACERO AL CARBONO, OTROS CONSULTAR.  
 8°: "A" CON BULONERÍA, "S" SIN ELLA.  
 9°: "N" NEGRO, "G" ZINCADO POR

Øn Pulg.	CAÑO		CARGA MÁX. A (1)		DIMENSIONES				PESO (2) kgf
	Øe mm	COD. Ø Ø	340°C kgf	400°C kgf	A mm	C mm	F pulg.	G pulg.	
1/4	13,7	1 3	82	70	31	21	1/4	1/8x3/4	0,02
3/8	17,1	1 7	105	92	38	26	5/16	1/8x1	0,04
1/2	21,3	2 1	175	150	48	32	3/8	3/16x1	0,08
3/4	26,7	2 6	175	150	52	35	3/8	3/16x1	0,09
1	33,4	3 0	210	180	55	38	1/2	1/4x1 1/4	0,17
1 1/4	42,2	3 6	210	180	68	50	1/2	1/4x1 1/4	0,21
1 1/2	48,3	3 8	210	180	71	53	1/2	1/4x1 1/4	0,24
2	60,3	4 3	255	220	77	59	1/2	5/16x1 1/2	0,42
2 1/2	76,1	4 8	255	220	90	68	1/2	5/16x1 1/2	0,52
3	88,9	5 1	255	220	98	77	1/2	5/16x1 1/2	0,59
3 1/2	102	5 3	430	372	114	92	5/8	3/8x2 1/2	1,36
4	114	5 5	430	372	120	97	5/8	3/8x2 1/2	1,49

(1) VALORES PARA ACERO AL CARBONO

(2) PESO UNITARIO APROXIMADO SIN BULONERÍA

ITESOP 10-18

ITECO SRL

